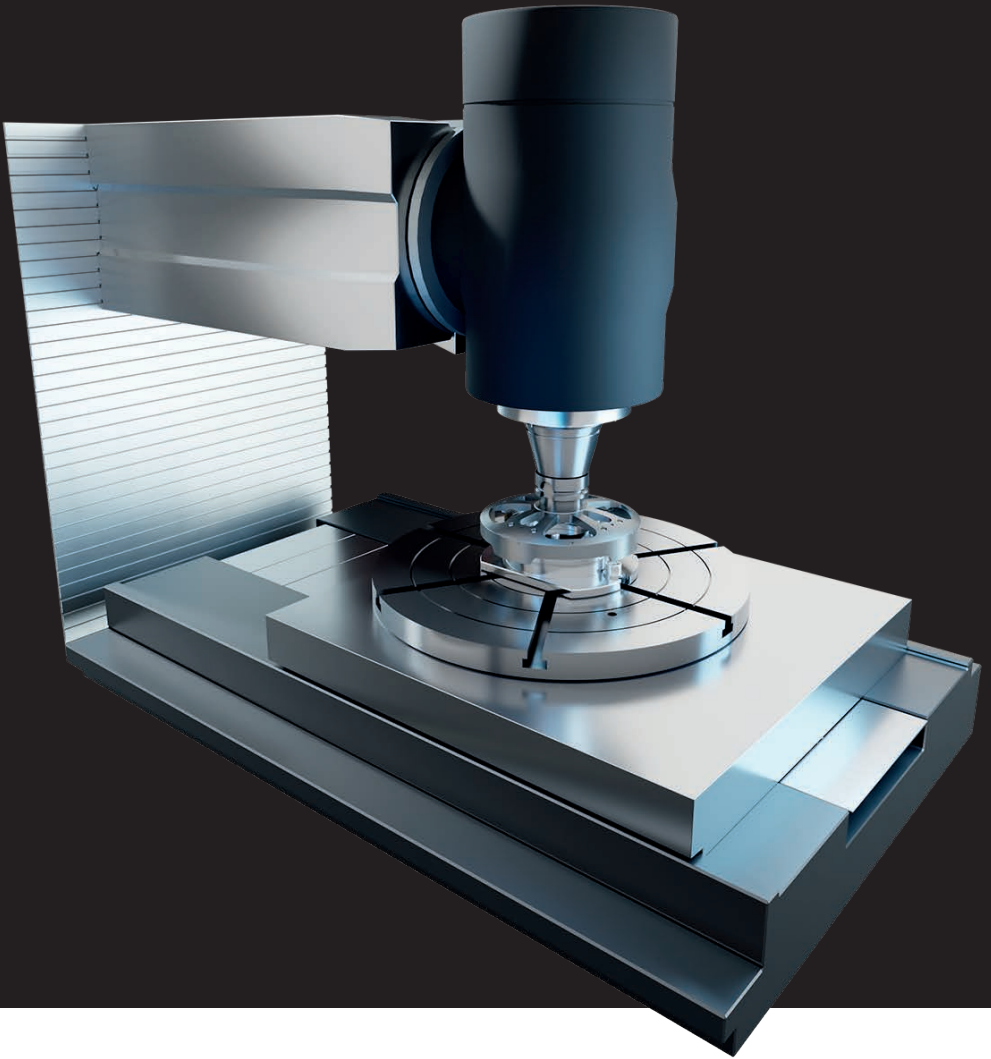


# HEIDENHAIN



## **Maschinenvermessung**

Schnell, einfach, hochgenau

[www.heidenhain.de](http://www.heidenhain.de)

# Maschinenvermessung mit Vergleichsmessgeräten von HEIDENHAIN für optimale Bearbeitungsergebnisse

## Schnell

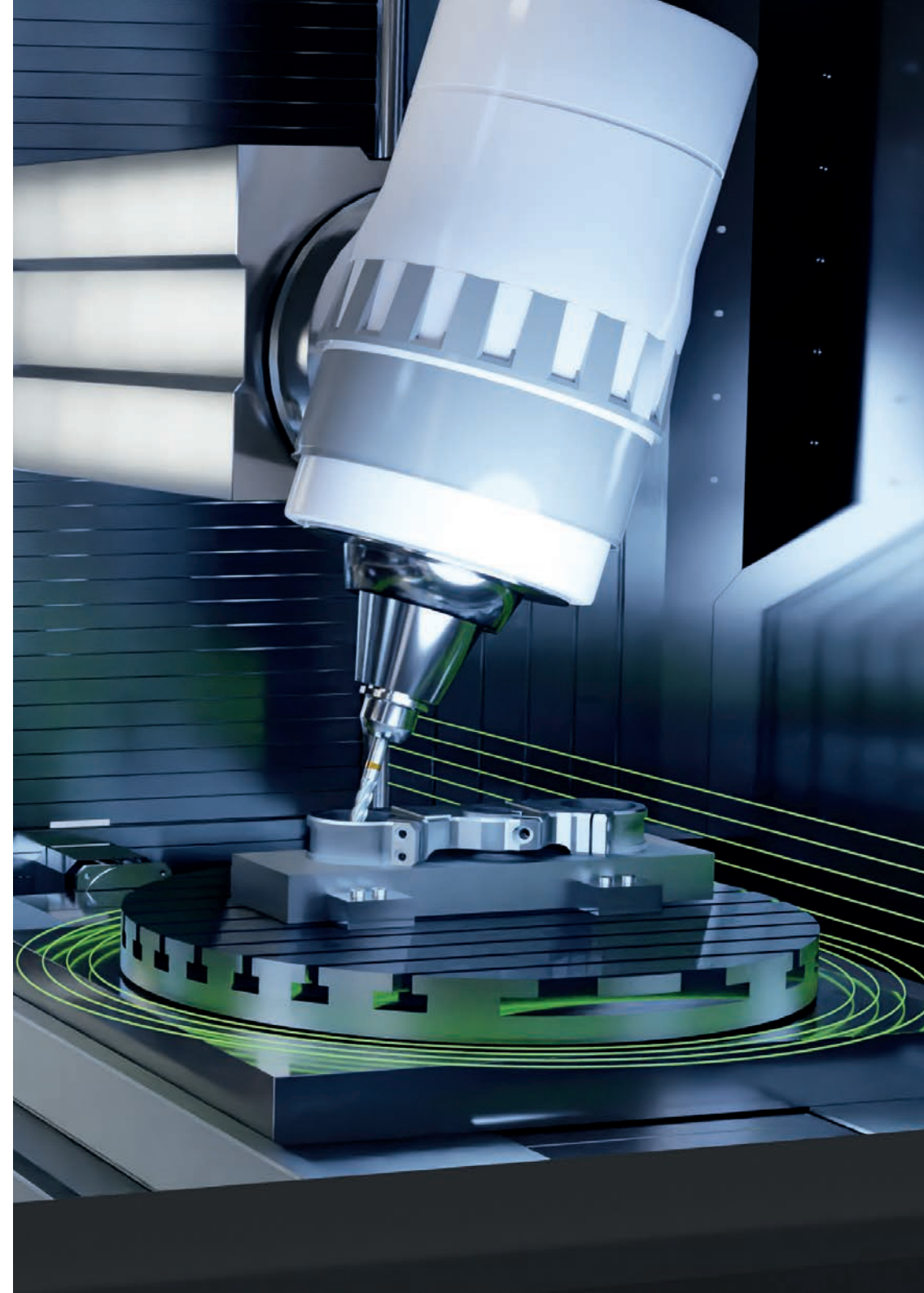
- Großzügige Anbautoleranzen
- Jederzeit einsatzbereit
- Kompakt und handlich

## Einfach und robust

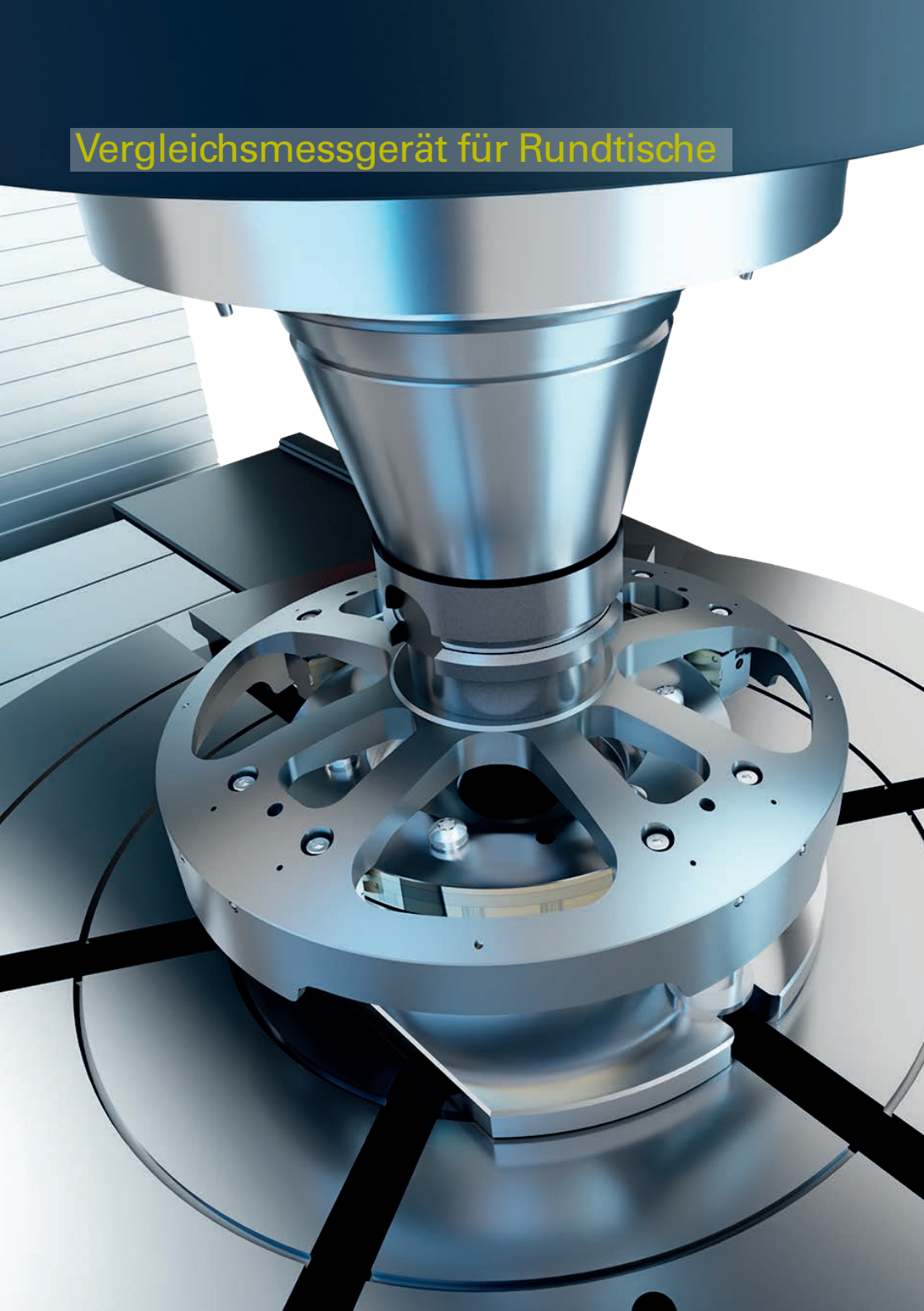
- Für den Einsatz in der Werkzeugmaschine entwickelt
- Verschleißfrei
- Intuitiv bedienbare Software

## Hochgenau

- Höchste Systemgenauigkeit
- Stabile Genauigkeit, nahezu unabhängig von Umgebungsbedingungen
- Berührungslose Messung



## Vergleichsmessgerät für Rundtische



## RVM 4180

### Technische Daten:

- Systemgenauigkeit:  $\pm 0,5''$
- Messbereich:  $360^\circ$
- Messschritt:  $\geq 0,03''$
- Verfahrensgeschwindigkeit:  $\leq 100 \text{ min}^{-1}$

### Einsatzbereich:

- Prüfen der Statischen Positioniergenauigkeit nach ISO 230-2, -3 und VDI/DGQ 3441





Bauraumoptimiertes Vergleichsmessgerät  
für Schwenkachsen

## RVM 4280

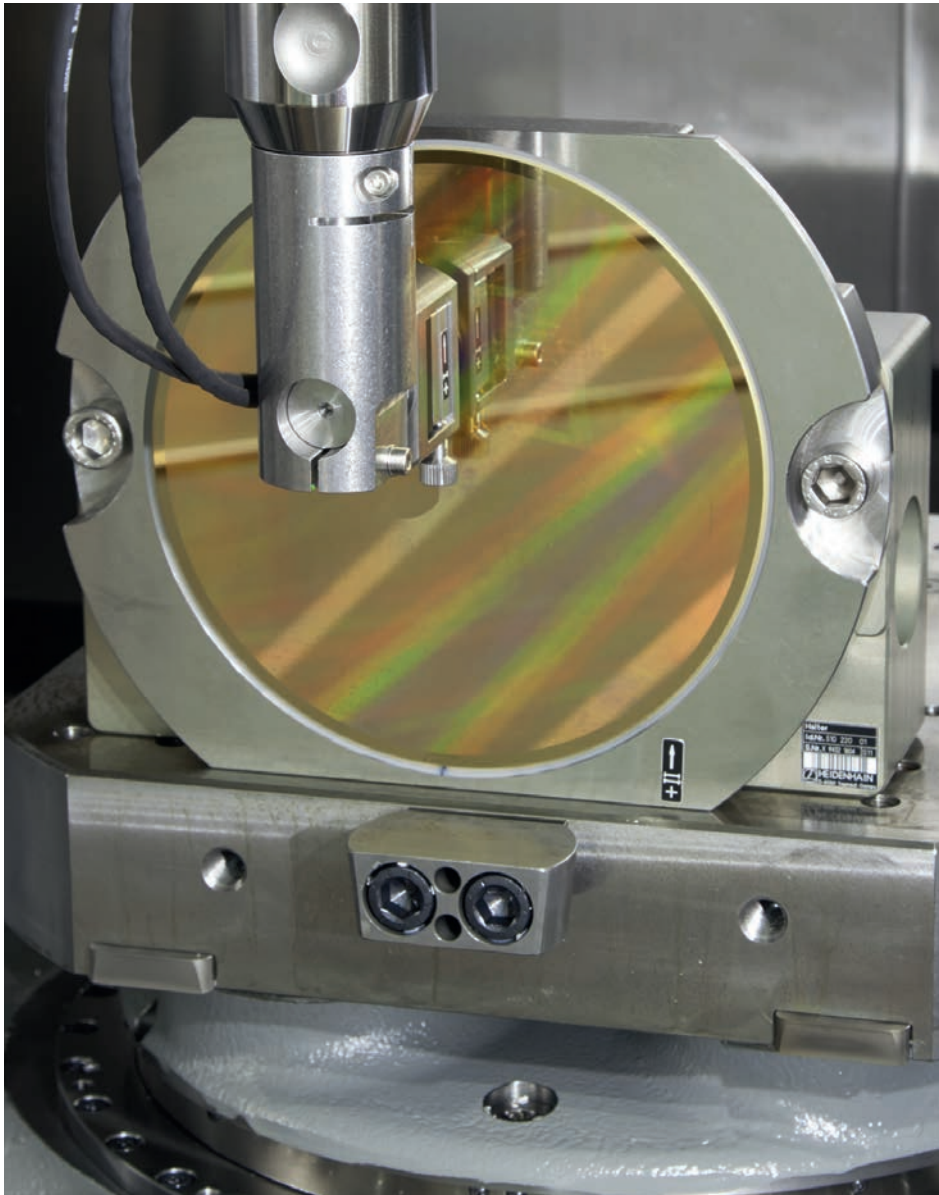
### Technische Daten:

- Systemgenauigkeit:  $\pm 1,0''$
- Messbereich:  $360^\circ$
- Messschritt:  $\geq 0,03''$
- Verfahrgeschwindigkeit:  $\leq 100 \text{ min}^{-1}$

### Eigenschaften:

- Bauraumoptimierte Variante zur Vermessung von Schwenkachsen und weiteren schwer zugänglichen Rundachsen
- Softwareunterstütztes Montagekonzept

## Vergleichsmessgerät für Linearachsen



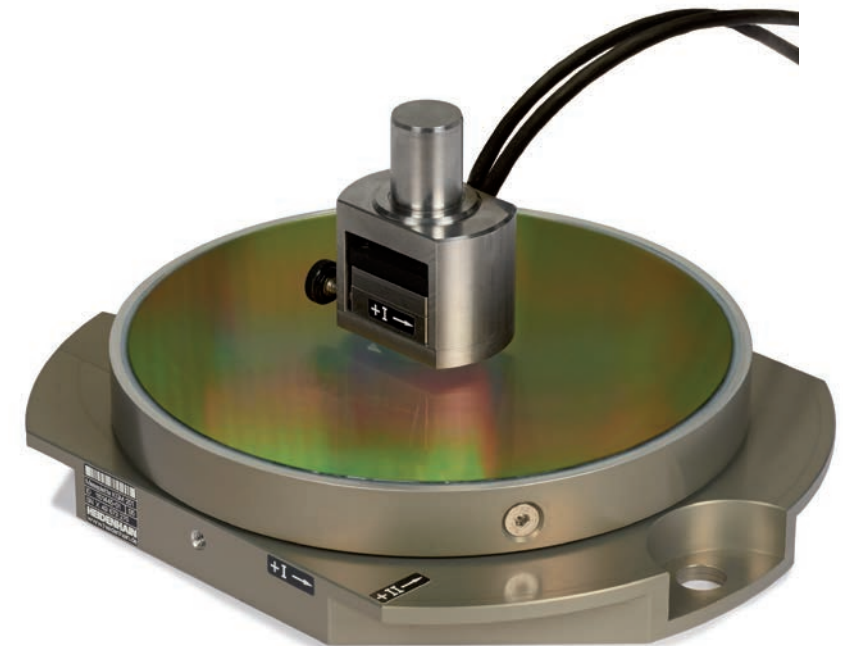
## KGM 281 und KGM 282

### Technische Daten:

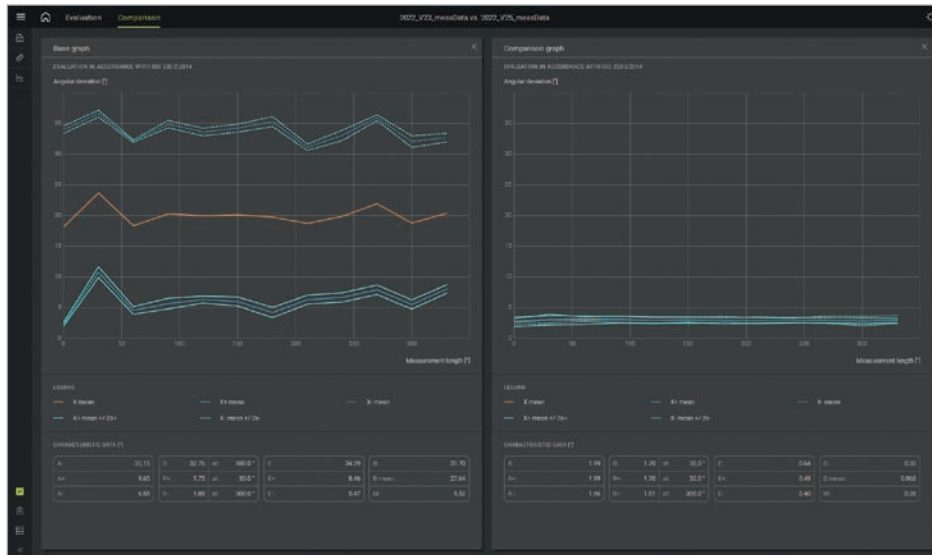
- Genauigkeitsklasse:  $\pm 1,0 \mu\text{m}$
- Messbereich:  $\leq 230 \text{ mm}$
- Messschritt:  $\geq 0,001 \mu\text{m}$
- Verfahrensgeschwindigkeit:  $72 \text{ m/min}$

### Einsatzbereich:

- Kreisformtest nach ISO 230-4
- Freiformtest (2D-Konturen)
- Abnahmetest nach 10791-6 K2/K3
- Prüfen der statischen Positioniergenauigkeit nach ISO 230-2, -3 und VDI/DGQ 3441



# PC-Software zur Maschinenvermessung



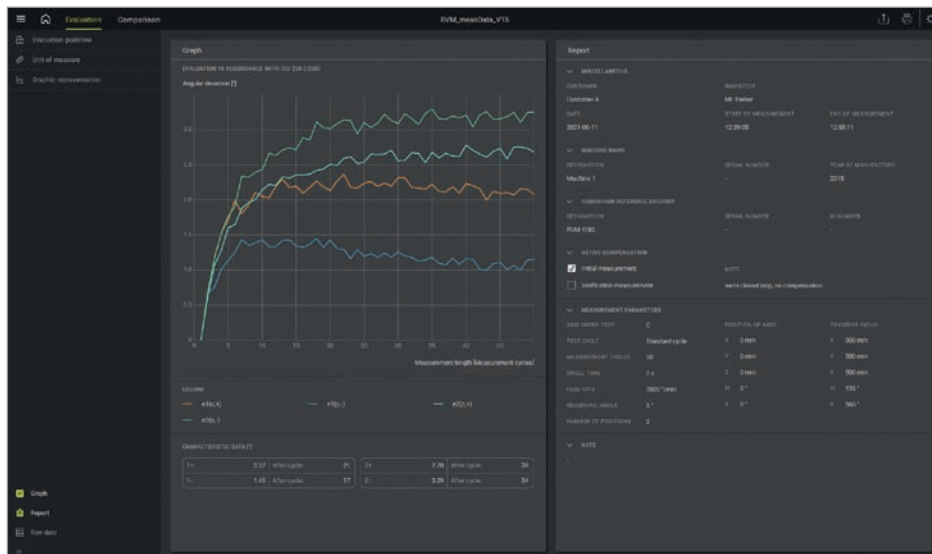
## ACCOM 4.0

### Eigenschaften:

- Ergänzung der Hardware zur Systemlösung
- Intuitive Bedienung
- Separate Funktionen Messung und Auswertung
- Export von Messprotokoll und NC-Korrekturtabelle

### Einsatzbereich:

- Abnahmetest mit RVM 4x80
- Abnahmetest mit KGM 28x, Ablösung von ACCOM 3.2 (in Vorbereitung)
- Kontinuierliche Funktionserweiterung



# Weiterführende Informationen



[www.heidenhain.com/RVM4000](http://www.heidenhain.com/RVM4000)



[www.heidenhain.com/KGM200](http://www.heidenhain.com/KGM200)

## HEIDENHAIN

**DR. JOHANNES HEIDENHAIN GmbH**

Dr.-Johannes-Heidenhain-Straße 5

**83301 Traunreut, Germany**

☎ +49 8669 31-0

☎ +49 8669 32-5061

info@heidenhain.de

[www.heidenhain.com](http://www.heidenhain.com)



**HEIDENHAIN**  
worldwide